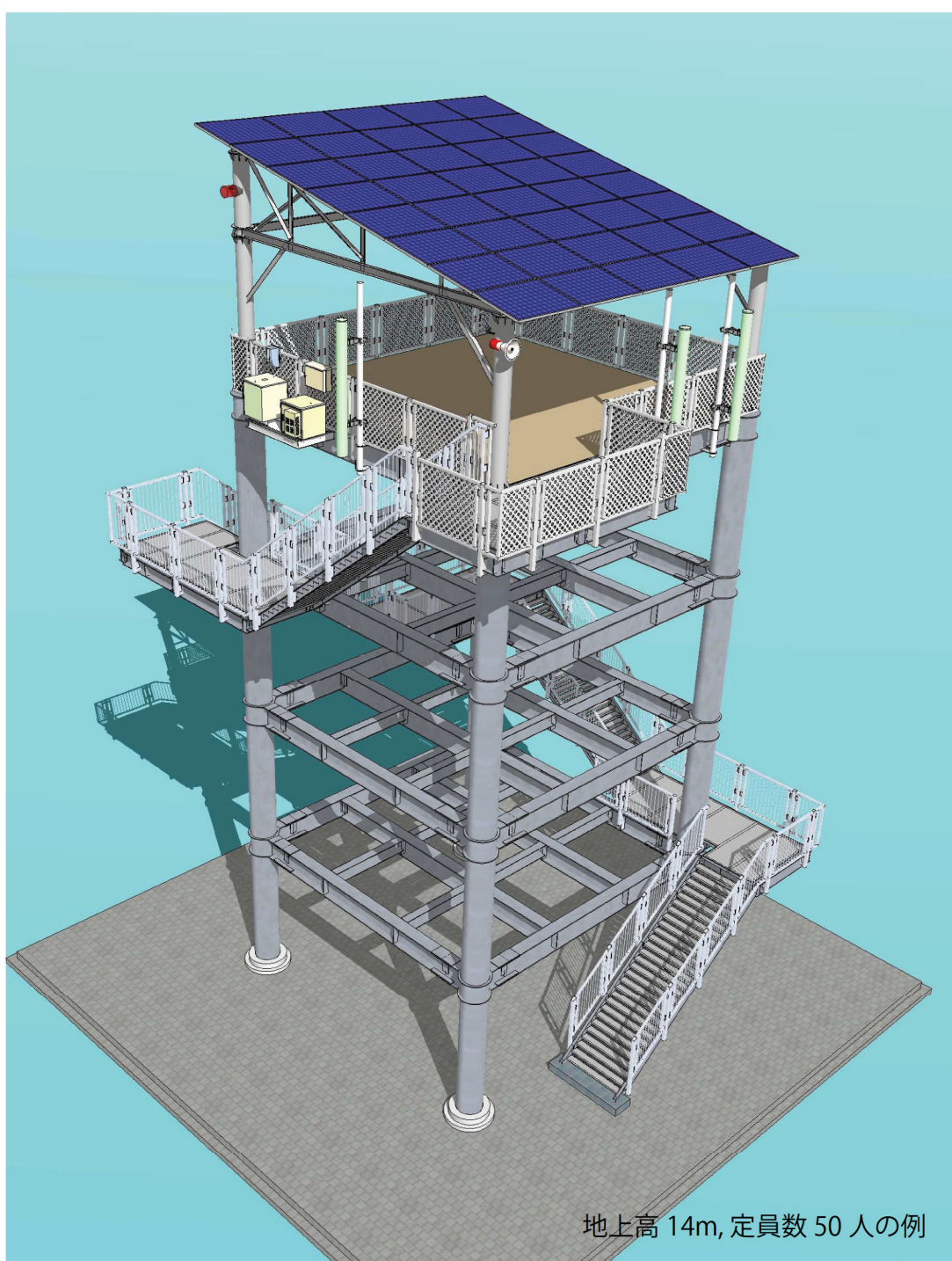


津波から身を守る

津波避難 SKタワー

鉄塔メーカーとしてのノウハウを活かし、設計から施工まで一貫対応した信頼性の高いタワーです。

- ☑ 高さや収容人数など、ご希望に合わせた設計が可能
- ☑ 国土交通省技術的助言「平成 23 年 11 月 17 日国住指第 2570 号」に基づいた設計
- ☑ 溶融亜鉛めっきにより耐候性抜群、重防食めっき、低光沢処理も可能
- ☑ 通信・備蓄設備などのオプション増設も可能



地上高 14m, 定員数 50 人の例

仕様選定シート

下記の仕様選定シートにチェック して下さい。

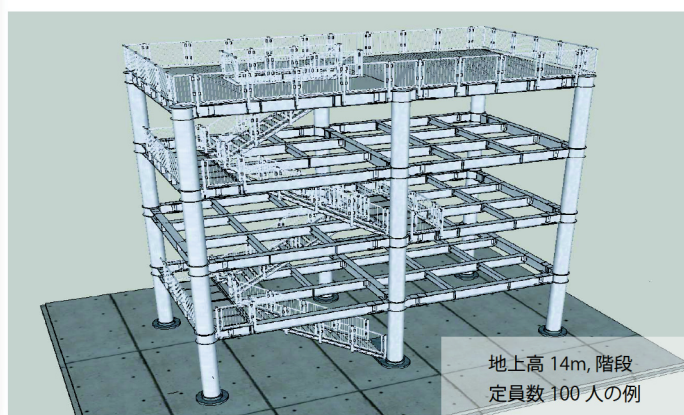
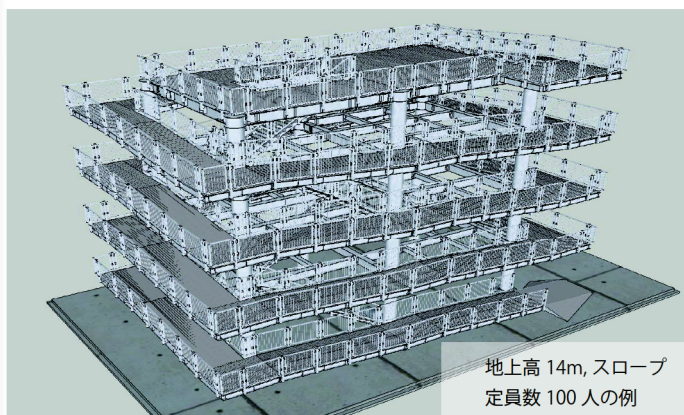
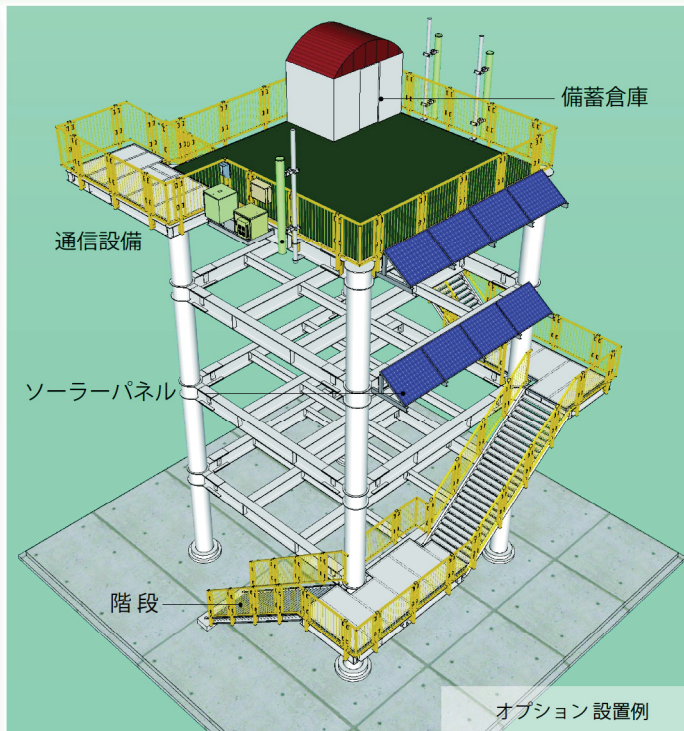
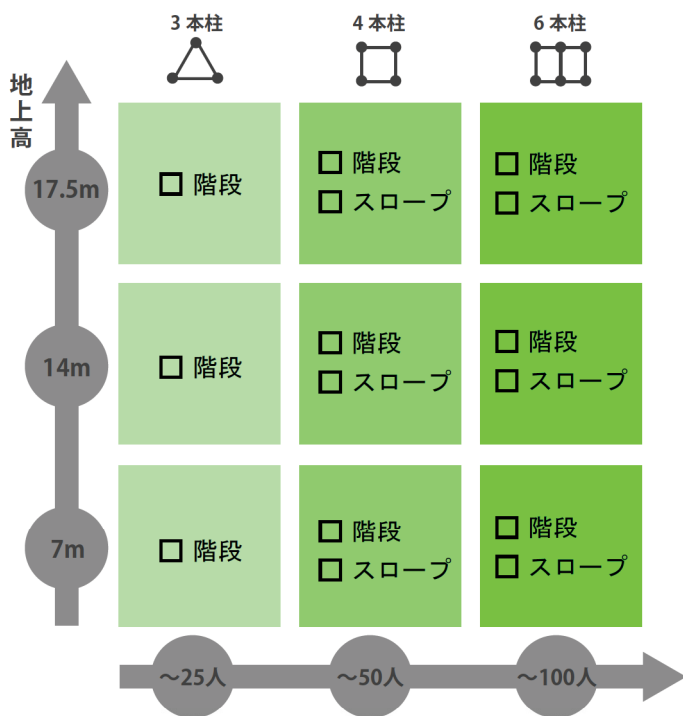
建設予定地

- 海岸地帯 水田地帯
 市街地 その他 ()

オプション

- 照明 備蓄倉庫
 屋根・風よけ 蓄電池
 ウインチ・リフト ソーラーパネル
 通信設備 環境調和色
 その他 ()

タワー規模



販売元 三和鋼器株式会社

- 本社営業部 〒130-0022 東京都墨田区江東橋 1-16-2 (チョーギンビル 2F)
TEL 03-5669-8711 FAX 03-5669-8717
- 東北支社 〒980-0014 宮城県仙台市青葉区本町 2丁目 10-33 (第二日本オフィスビル 2F)
TEL 022-225-3731 FAX 022-225-0940
- 札幌営業所 〒060-0042 北海道札幌市中央区大通西 8-2-39 (北大通ビル 3F)
TEL 011-208-5617 FAX 011-281-1750

製造元 東北三和鋼器株式会社

- 本社工場
〒989-1606 宮城県柴田郡柴田町船岡字山田 1-7
TEL 0224-55-2621 FAX 0224-55-5466
- 日本工業規格 (JIS) 表示認証工場
溶融亜鉛めっき JIS H8641 HDZT49・56・63・70・77
認証番号 JQ0208018
一級建築士事務所 宮城県知事登録 第 18210272 号

三和鋼器株式会社
http://www.sanwa-koki.co.jp

三和鋼器 | 検索



携帯電話・スマートフォンをご利用の方は QR コードを読み取ってサイトをご覧いただけます。



ISO 規格認証取得工場
ISO 9001
JQA-QMA13287



溶融亜鉛めっき
JIS 表示認証取得工場
JQ0208018